

## I&D do encapsulamento e integração global do iP VEST/ Construção de Protótipos



Cofinanciado por:



UNIÃO EUROPEIA  
Fundo Europeu  
de Desenvolvimento Regional

- Monitorização de parâmetros biométricos (T e TECR)

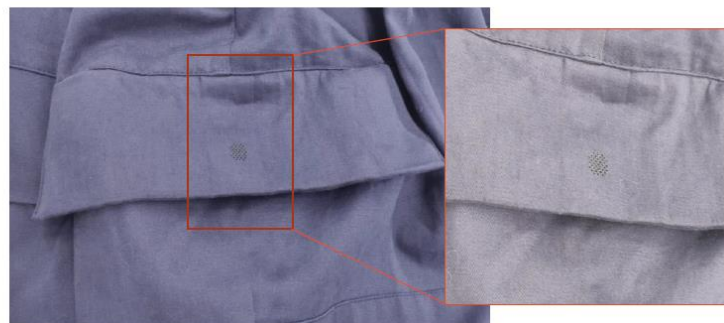


Singlete

- Monitorização de parâmetros ambientais (T, Humidade Relativa)



Sensor de temperatura e humidade



- Testes e ensaios de validação em ambiente laboratorial e real



Cofinanciado por:



- Cada sessão de **testes permitiu definir medidas corretivas** no sentido de se obterem protótipos que apresentem **desempenho em conformidade com a atividade dos trabalhadores**.
- O **desempenho dos protótipos finais foi positivo** tendo apresentado boa **ergonomia e resistência**. Apresenta ainda **compatibilidade com o restante equipamento**.
- O **sistema de sensorização apresentou um desempenho positivo** em atividades físicas de moderada intensidade.

Cofinanciado por:



UNIÃO EUROPEIA  
Fundo Europeu  
de Desenvolvimento Regional

- Protótipo Global (1ª abordagem)



Cofinanciado por:



UNIÃO EUROPEIA  
Fundo Europeu  
de Desenvolvimento Regional

- Protótipo Global – 2ª abordagem



Cofinanciado por:

